

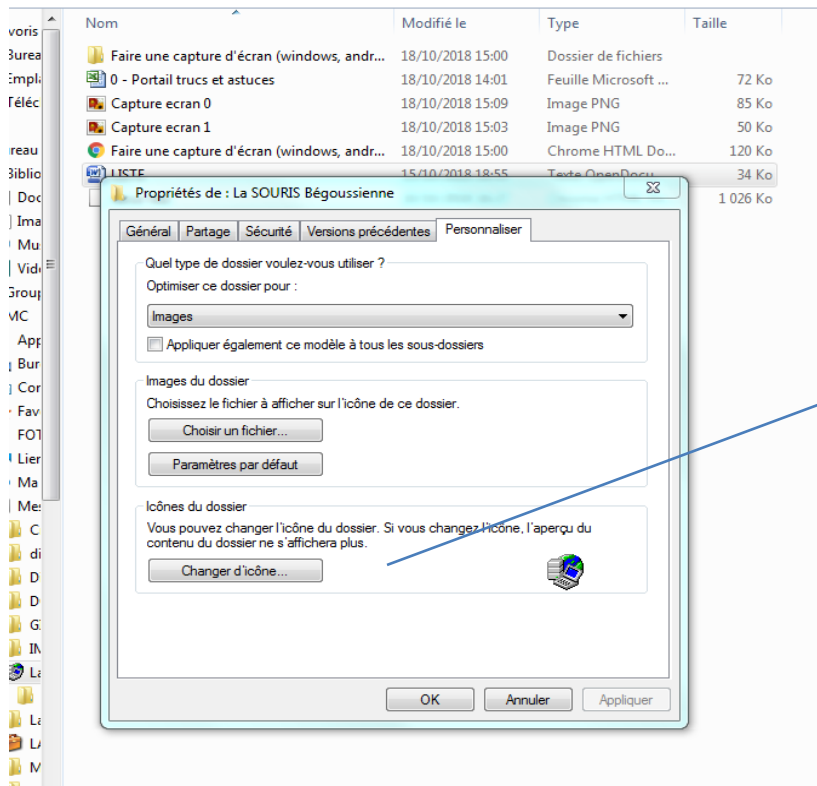


La Souris Bégoussienne



Affecter une icône aux dossiers

- Identifier et se positionner sur le dossier concerné
- Clic droit + PROPRIETES + PERSONNALISER



Cliquer sur CHANGER D'ICONE:

*Solution1 : cliquer sur l'icône choisie et APPLIQUER

*Solution2 : chercher une icône qui convient avec PARCOURIR ...etc et APPLIQUER